

PROGRAMM

Samstag, 19. September 2015

Uhrzeit		Ort
14:00 Uhr	Bärenchor Betzigau	HB
14:00 – 14:45 Uhr	Festliche Eröffnung Schwabentag 2015 „Kunst am Bach“ <i>durch den Bezirkstagspräsidenten Jürgen Reichert, Landrat Anton Klotz und Bürgermeister Roland Helfrich; Festliche Umrahmung durch die Musikkapelle Betzigau</i>	HB
14:45 – 16:00 Uhr	Vorstellung der Künstler durch Künstler	HB
16:00 – 17:30 Uhr	Musikkapelle Hochgreut	HB
16:00 – 17:00 Uhr	Konzert Cantamus Chor	K
16:30 – 17:00 Uhr	Theatergruppe Betzigau	NB
17:30 – 18:00 Uhr	Theatergruppe Hochgreut	HB
17:30 – 19:00 Uhr	Männerchor Betzigau	NB
18:00 – 21:00 Uhr	Hingerl Poldi Band	NB
18:30 – 18:50 Uhr	TGW Tanztruppe TSV Betzigau	HB
19:00 – 21:00 Uhr	Schwäbisches Jugendsinfonieorchester	BZ
21:00 – 23:00 Uhr	Fetzige Blasmusik mit Quattro Poli	HB
ab 21:00 Uhr	Hoigarte-Musik	NB
23:00 – 23:30 Uhr	Fuego Diavolo (Feuershow)	BZ
ab 23:00 Uhr	Abrocken mit Freak-Out	BZ

Sonntag, 20. September 2015

10:15 Uhr	Schuhplattler-Gruppen Hochgreut	NB
ca. 10:00 – 12:00 Uhr	Musikkapelle Göttelfingen (Partnerkapelle Betzigau)	HB
11:00 Uhr	Männerchor	NB
12:15 Uhr	Schuhplattler-Gruppen Hochgreut	HB
12:45 Uhr	TSV Betzigau KGW Tanz	HB
13:00 Uhr	Theatergruppen Betzigau	HB
13:30 Uhr	TSV Betzigau Hip Hop	HB
13:30 Uhr	Kirchenführung mit Musik	K
14:00 – 14:30 Uhr	stepptanzwerkstatt! – Irish Dance	HB
14:00 Uhr	Theatergruppe Hochgreut	NB
15:00 Uhr	Percussion-Musik	NB
15:00 – 18:00 Uhr	Peanuts (Teenie-Nachwuchsrockband)	HB
18:00 – 21:00 Uhr	Rock, Pop und Oldies... Musik zum Abtanzen mit der Partyband ScrambledX	HB

Abschluss:
19:30 Uhr Ballonglühn untermalt
von Alphornbläsern Am Dorfrand

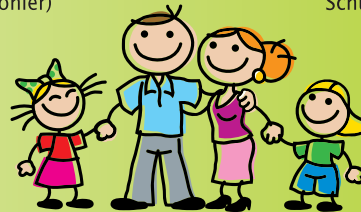
HB = Hauptbühne, NB = Nebenbühne,
BZ = Bürgerzentrum, K = Kirche St. Afra

... für Kinder

FAMILIENPROGRAMM

am Samstag, 19. September 2015 von 14:00 bis 19:00 Uhr und
am Sonntag, 20. September 2015 von 10:00 bis 19:00 Uhr

• Lagerleben der Ritter Foetibus	Bachtel-Wiese
• Mittelalterlicher Geschicklichkeitsparcours der Edlen von Buron mit Mittelalter-Band Nurinai's Ring	Bachtel-Wiese
• Bogenschießen	Bachtel-Wiese
• das „längste“ Kunstwerk – Kindermalen	Bachtelweg/Hoppgelände
• „Zelt der Begegnung“ von und mit Asylbewerbern	Bachtelweg
• Bobbycar und Tretraktor-Rennen für die ganz Kleinen	Bachtelweg
• Kinderworkshop	Bachtelweg
• Seiledrehen	Wiese Schützenhütte
• Kräutersalze herstellen	Wiese Schützenhütte
• Präsentation Handwerk von anno dazumal	Wiese Schützenhütte
• Goldwaschen	Schützenhütte
• Bücherei Flohmarkt	Rathaus
• Wandertheater Theatergruppe Betzigau mit Filoria	Unterwegs
• Wandertheater Theatergruppe Hochgreut (7 Schwaben)	Unterwegs
15 – 18 Uhr Fingerabdruckkünstler W. Steinmeyer	Rathaus
16 – 17 Uhr Autorenlesung Fr. Stocker für Kinder ab 5 Jahren	Kl. Sitzungssaal Rathaus
11 – 12 Uhr Autorenlesung Fr. Stocker für Kinder ab 5 Jahren	Kl. Sitzungssaal Rathaus
11 – 12 Uhr Allgäu comets Probetraining inkl. Autogrammstunde (1. Mannschaft)	Großer Sportplatz
Freitag/Samstag/Sonntag 14-18/10-18/10-16: Graffiti-Workshop für Jugendliche mit LOOMIT (aka Mathias Köhler)	Schulgelände



BETZIGAU

19.-20.09.2015

SCHWABENTAG

2015

KUNST AM BACH

Symposium • Kunst • Musik • Genuss

FESTPROGRAMM

Kinderprogramm • **EINTRITT FREI** • Parkgebühr € 4,-

www.schwabentag-in-betzigau.de



1038 - 2015
777
Jahre Betzigau

- Kunstmobil der Kunstakademie
- Infostand Kulturkreis Betzigau
- Infostand Bezirk Schwaben

Um alle Kunstwerke zu sehen, folgen Sie bitte den roten Linien und Punkten auf den Straßen.

Vielen Dank für die Unterstützung:

- Abt Sportsline
- Allgäuer Zeitung
- Allgäu GmbH
- Allgäuer Brauhaus ascana
- AÜW
- Bezirk Schwaben
- BSG
- Buchbinder
- Edeka C+C Kempten
- Elektro Hander
- Gasthof Hirsch
- Harmonic Sound
- Kaiser-Siegwart-Stiftung
- Landkreis Oberallgäu
- La Perla
- Meckatzer
- offino
- Ott Hydrometry
- Präg
- Primo Piatto
- Raiffeisenbank Kempten-Oberallgäu
- Bäckerein Reitberger
- Sparkasse Allgäu

Aktionen

- a** Allgäupavillon
- b** Zelt der Begegnung von und mit den Asylbewerbern
- c** Kinderspielplatz
- d** Bogenschießen für Kinder
- e** Lagerleben „Ritter Foetibus“
- f** Altes Handwerk (zum Mitmachen/Vorführungen)
- g** Goldschürfen im Bach
- h** Heuhüpfen
- i** Mittelalterlicher Geschicklichkeitsparcours
- k** das „längste“ Kunstwerk im Dorf
- l** BobbyCar-Rennen & Kinderwerkstatt, Spiele
- m** Fisch-Quiz
- n** Lesung/Bücherflohmarkt – Fingerabdruck-Künstler

Essen & Trinken

- A** Whisky & Stone – Whisky-Verkostung
- B** Allgäu/Schwäbische Spezialitäten (TSV Förderverein)
- C** Gutbürgerlicher Küche (Gasthof Sonne)
- D** Schöpfergerichte (Landgasthaus Mittellallgäu)
- E** Weinlaube: Flammkuchen, Allgäuer Bergkäse, Rot- und Weißwein u.a. Getränke (Kirchenchor/Männerchor)
- F** Würstelstand und Getränke (TSV Förderverein)
- G** Kaffee und Kuchen (Frauenbund)
- H** „Kuhle“ Bar: frisch gemixte Cocktails mit Milch (Landfrauen)
- I** Cocktails, Getränke und heiße Seelen mit Unterhaltung (Musikkapelle Betzigau)
- K** Gulaschkanone (Veteranenverein)
- L** Fisch-Stand mit Spezialitäten aus einheimischen Gewässern
- M** Prosecco-Bar & Pizza (Musikkapelle Hochgreut)
- N** Waffeln, Kaffee & Getränke (Elternbeirat Kindergarten)
- O** Grillspezialitäten, Schaschlik, Kaffee & Kuchen (Vereinigte Schützengesellschaft)
- P** Softbar „Utange“
- Q** Proseccobar & Eiskaffee, Kleingebäck (Elternbeirat Schule)
- R** Schwäbische Spezialitäten und Getränke (Förderverein Schützen Hochgreut)
- S** Asia Point mit thailändischer Küche
- T** Eisstand „Utange“

- La Perla – Pizza und mehr...
- Primo Piatto – Pizza, Prosecco und italienische Süßspeisen
- Gasthof Hirsch – gutbürgerlich mit Pfiff

- XX** Hauptbühne
- X** Nebenbühne

